

ATLAS 600.2

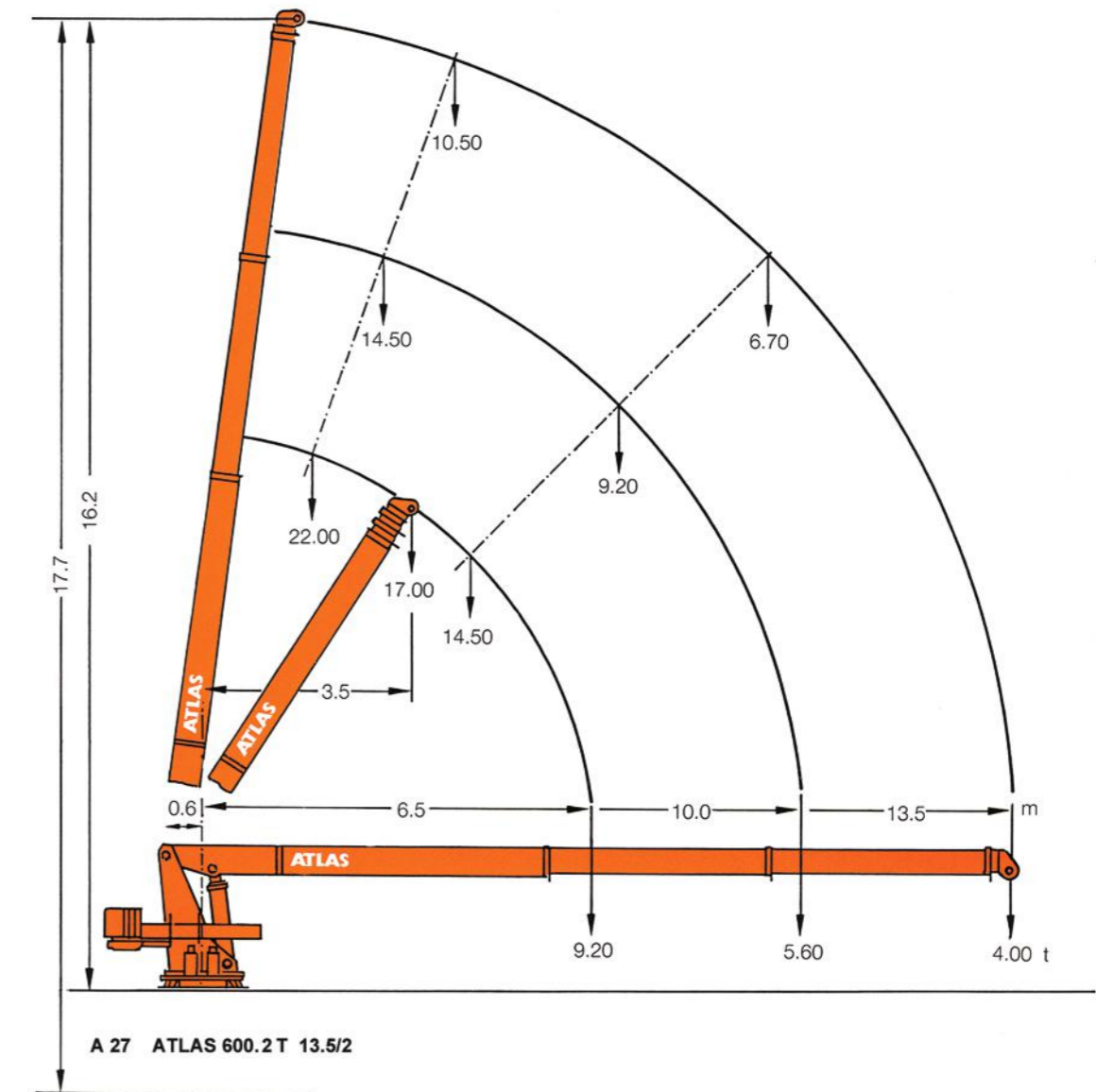
جرثقیل



TECHNICAL DATA

اطلاعات فنی

H.ATLAS CRANE 600.2		600.2	جرثقیل اطلس 600.2
LOAD MOMENT	KNM	600	کشتاور نیوتن متر
TARE WEIGHT OF STANDARD CRANE	KG	5250	وزن خالص دستگاه
WEIGHT OF 2 STABILIZER SUPPORTS WITH HYDRAULIC LATERAL EXTENSION AND STABILIZER	KG	3490	وزن پایه ها و قسمتهای جانبی هیدرولیکی
COUNTERWEIGHT	KG	3000	وزن وزنه تعادل
WEIGHT OF HYDRAULIC TANK AND OIL CONTENT	KG	240	وزن تانک هیدرولیک و محتویات روغن
OPERATING PRESSURE	BAR	280	فشار عملیاتی
PUMP DELIVERY RATE	l / MIN	80	روغن دهی پمپ
SLEWING RANGE		بدون محدودیت	محدوده درجه چرخش
STABILIZER SUPPORT WIDTH CRANE AREA	M	8.3	عرض پایه های حمایت کننده (محوطه جرثقیل) متر
STABILIZER SUPPORT WIDTH ADDITIONAL	M	6.1	عرض پایه های حمایت کننده (کمکی) متر



CO: 600.2/01



ATLAS

شرکت کارخانجات

هیدرواطلس

Construction Machineries
Manufacturer

بازوی آلمانی، نبوغ ایرانی



آدرس دفتر مرکزی: بزرگراه کردستان، خیابان هفدم، پلاک 61، طبقه اول، تلفن: ۸۸۰۲۹۱۰۲-۸۸۰۲۹۱۰۴، فکس: ۸۸۰۲۶۴۷۷
آدرس کارخانه: شهر صنعتی کاوه، بلوار امام خمینی، کارخانجات هیدرواطلس، تلفن کارخانه: ۲۳۴۲۱۷۹-۲۵۵
Address: No.61, Str. No. 17, Kordestan High way, Tehran, Iran . Tel: +98 21 88029102 - 88029104 Fax: +9821 88026477

www.hydro-atlas.com