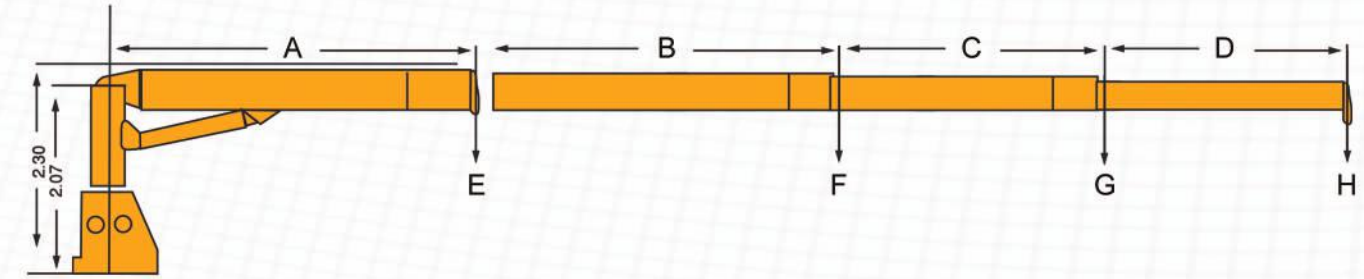


ATLAS 6002

اطلس ۶۰۰۲



TECHNICAL DATA

اطلاعات فنی

6002-A28	6002-A27	6002-A26	مدل های جرثقیل 6002
۵/۵۳ m	۴/۱۲ m	۳/۲۸ m	A
۸/۸۷ m	۷/۱۲ m	۵/۱۰ m	B
۱۲/۴۱ m	۱۰/۱۲ m	۷ m	C
۱۶/۰۰ m	-	-	D
۵/۱۱ t	۷/۳۰ t	۹/۳۷۵ t	E
۲/۸۵ t	۴/۲۰ t	۵/۸۸۰ t	F
۲/۰۴ t	۳/۰ t	۴/۲۸۰ t	G
۱/۵۳ t	-	-	H
۳۰ tm	۳۰ tm	۳۰ tm	گشتاور
۱۶ m	۱۰/۱۲ m	۷ m	طول بوم
۳۹۰	۳۹۰	۳۹۰	زاویه
۲۳۰ bar	۲۳۰ bar	۲۳۰ bar	فشار
۵۲۰۰ Kg	۴۲۰۰ Kg	۳۸۰۰ Kg	وزن
۴ units	۴ units	۴ units	تعداد پایه
سه محور	دومحور	دومحور	شاسی پیشنهادی
✓	✓	✓	قابلیت نصب وینچ
✓	✓	✓	قابلیت تجهیز PLC
✓	✓	✓	خنک کننده روغن
✓	✓	✓	علامه هشدار دهنده
✓	✓	✓	استاندارد CE
✓	✓	✓	ادوات هیدرولیکی اروپایی

CO: 6002/02



ATLAS

شرکت کارخانجات

هیدرواطلس

Construction Machineries
Manufacturer

آدرس دفتر مرکزی: بزرگراه کردستان، خیابان هفدهم، پلاک ۱۱، طبقه اول، تلفن: ۰۲۹۱۰۲-۸۸۰۲۹۱۰۴-۸۸۰۲۹۱۰۴، فکس: ۸۸۰۲۶۴۷۷
 Adress: No.61, Str. No. 17, Kordestan High way, Tehran, Iran . Tel: +98 21 88029102 - 88029104 Fax: +9821 88026477
 آدرس کارخانه: شهر صنعتی کاوه، بلوار امام خمینی، کارخانجات هیدرواطلس، تلفن کارخانه: ۰۲۵۰ ۲۳۴۲۱۷۹

www.hydro-atlas.com